

Verschiedene Vulkane im Vergleich

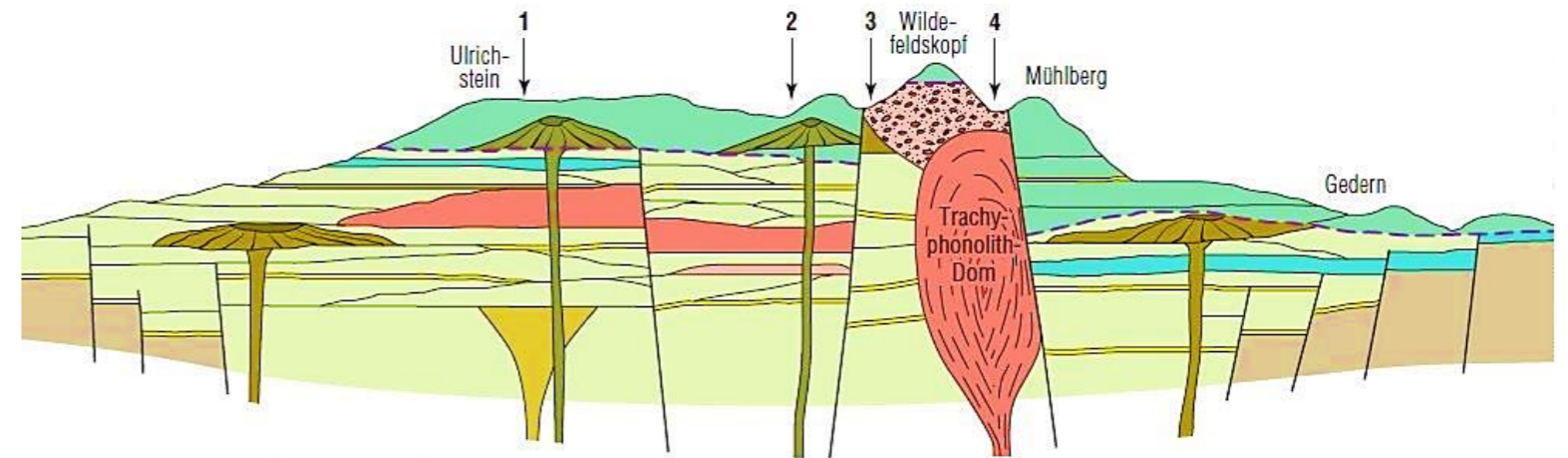
Um den Vulkanismus des Vogelsbergs zu verstehen, vergleichen wir hier den Aufbau unseres Vulkangebiets mit verschiedenen Vulkantypen und ihren Ausbrüchen.



Zusammenstellung der Vulkane durch:
Deutsche Vulkanologische Gesellschaft e.V. (DVG)
Sektion Vogelsberg (2024) für das Vulkaneum Schotten
Zeichnungen einzelner Vulkane: K. Bär, 2018

Das moderne Bild des Vogelsbergs

Das Vulkangebiet Vogelsberg besitzt viele hundert Ausbruchszentren und es baut sich aus einer Abfolge von einigen hundert Metern Lavaströmen und explosiv gefördertem Material (zum Beispiel Tuffen) auf. Das sehr vereinfachte Schema (rechts) stellt den Wissensstand dar. Es ist stark überhöht, tatsächlich ist der Vogelsberg flacher. Mehrere ähnliche Lavaströme sind in der Abbildung meist zusammengefasst (zu sogenannte Lavadecken).

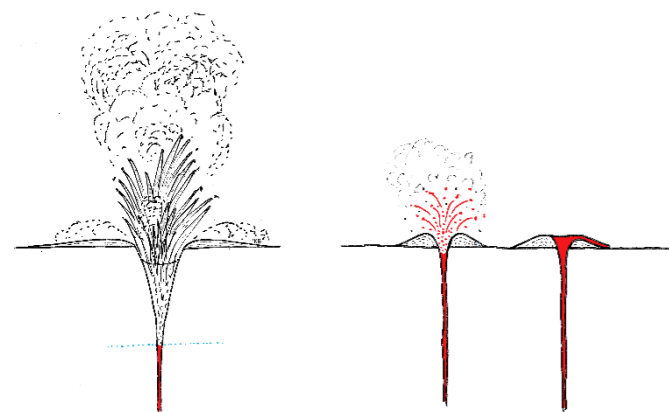


Schnitt durch den Vogelsberg
Quelle: HLNUG H.-D. Nesbor 2018
Gesonderte Legende verfügbar.

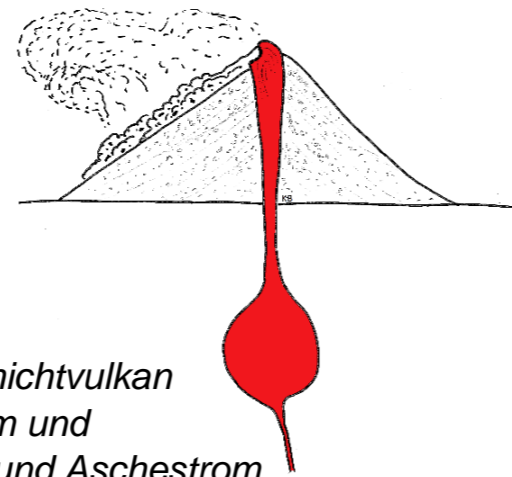
Typisch im Vogelsberg sind basaltische Schlackenkegel und Maare.

Kaum noch Reste sind zu finden von Schichtvulkanen (hier mit zwei verschiedenen Arten von Ausbrüchen)

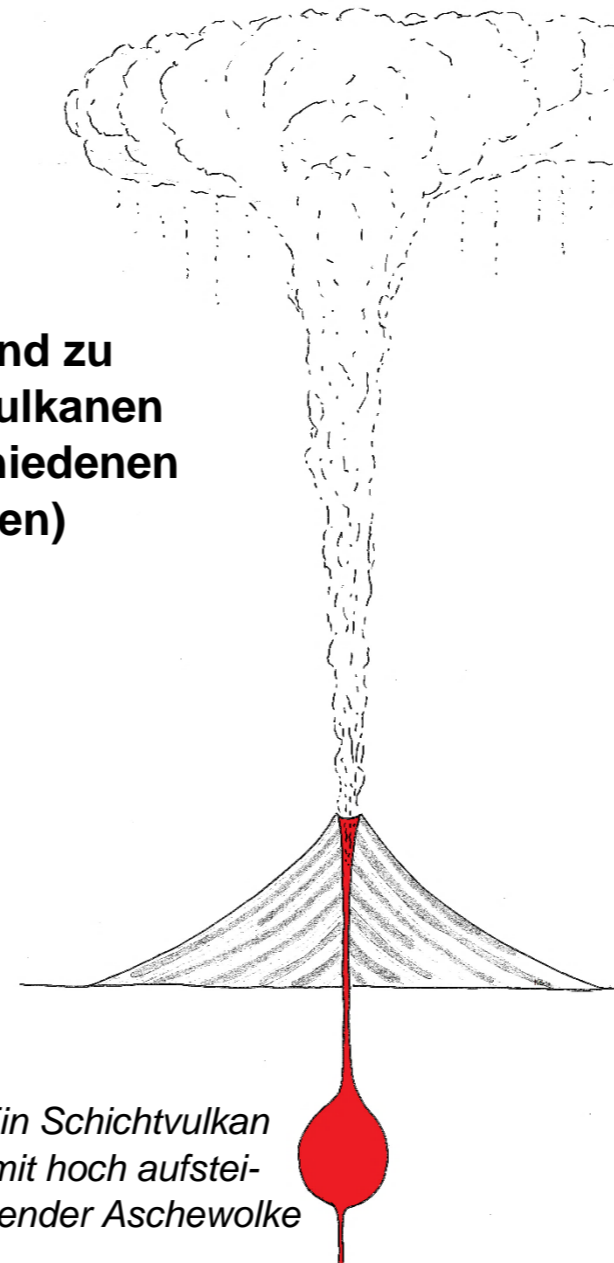
Schildvulkane gab es im Vogelsberg nicht.



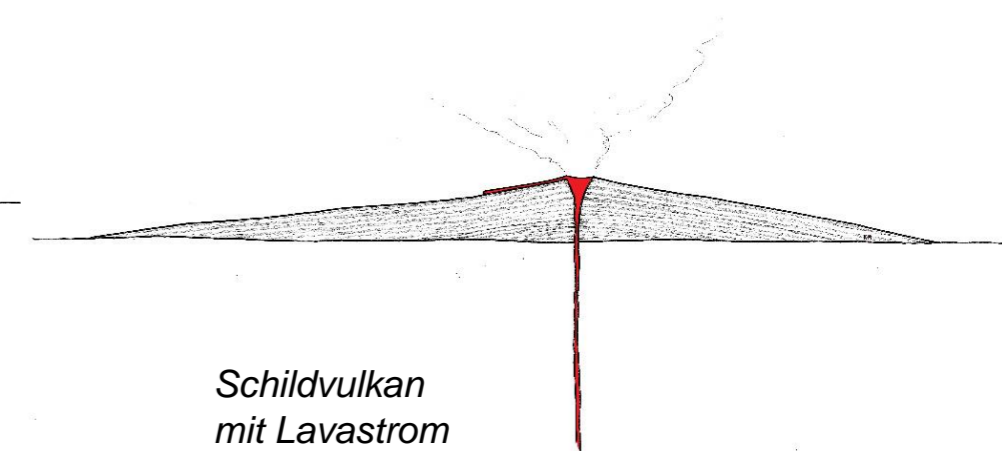
Ein Maar und zwei Schlackenkegel (in verschiedenen Ausbruchphasen)



Ein Schichtvulkan mit Dom und Block- und Aschestrom (Glutlawine)



Ein Schichtvulkan mit hoch aufsteigender Aschewolke



Schildvulkan mit Lavastrom